

# Aménagement du Parc de la Bergère

Réunion publique

4 mars 2021



# Le Parc, les données clés



- ✓ Un parc de 15 hectares
- ✓ Aménagé en 1985
- ✓ Une fréquentation importante avec environ 500 000 visiteurs /an
- ✓ Un poumon vert pour les habitants
- ✓ Un parc du canal de l'Ourcq

# Le Parc, ses atouts



Des espaces réaménagés en 2017

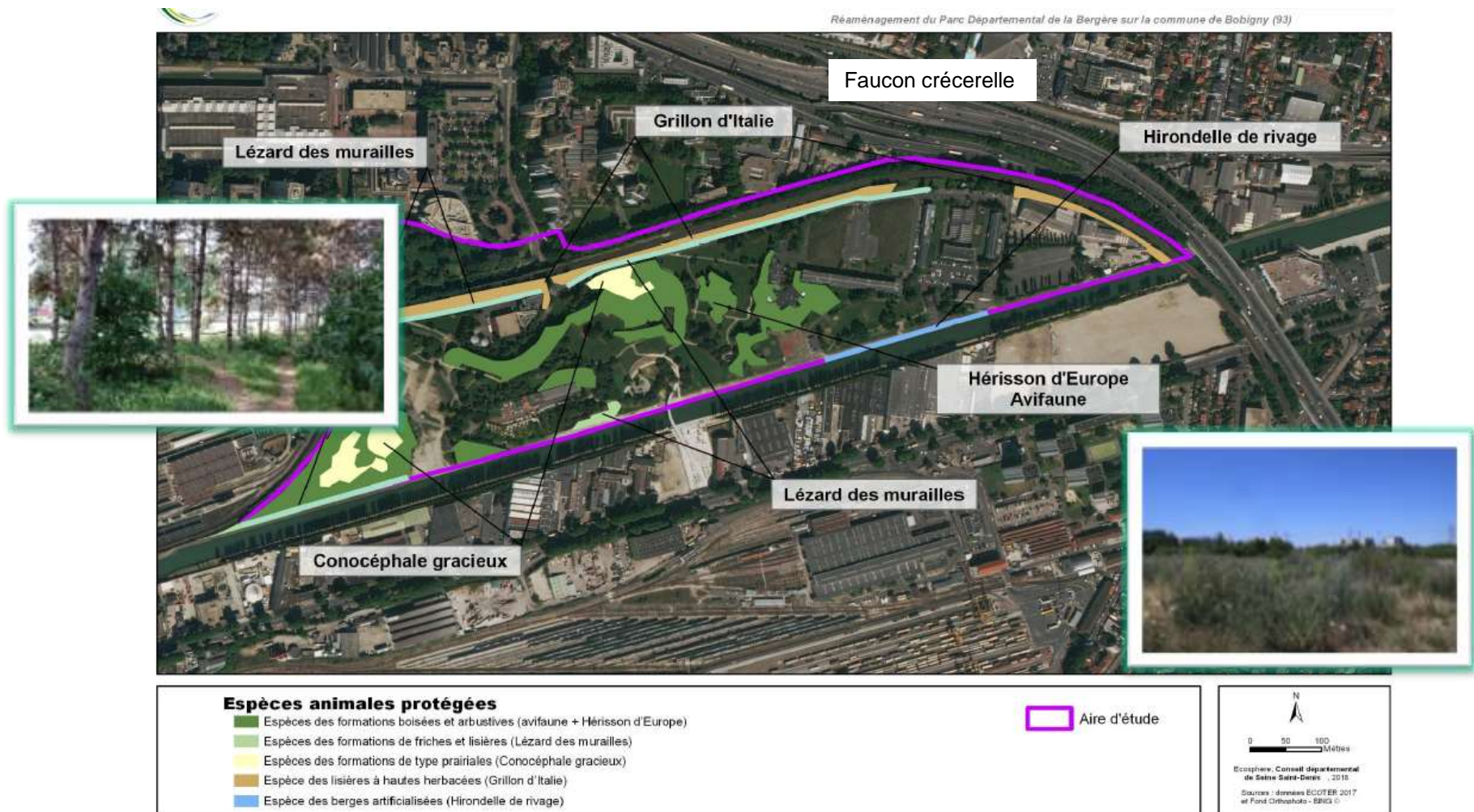
Un canal bordé d'une piste cyclable européenne



Des espaces verts, vallonnés et boisés



# Le Parc, sa biodiversité

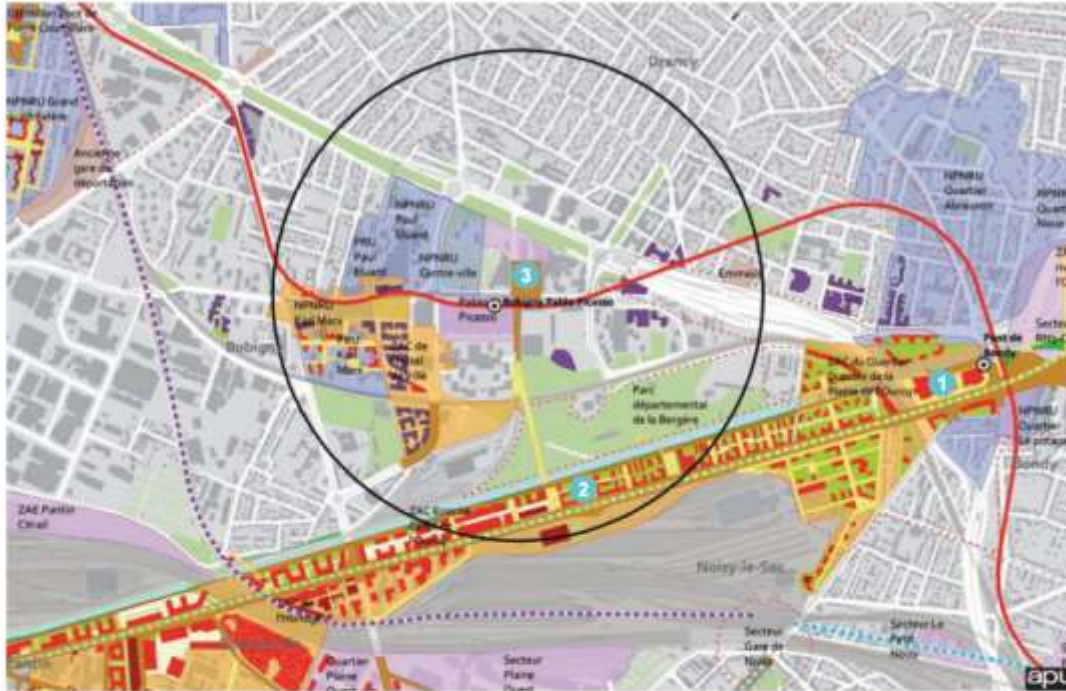




---

# Réinvestir le parc dès 2021

# Dynamiques et projets territoriaux



- 1 ZAC quartier durable de la plaine de l'Ourcq à Noisy-le-sec
- 2 ZAC éco cité-canal de l'Ourcq Bobigny
- 3 Restructuration centre urbain Bobigny

Les gares :

3 gares de la ligne 15, Tzen

Une reconnexion au centre-Ville

## Projets d'aménagement et de transport



Plan projeté de l'ensemble des secteurs à projets en interaction avec le parc Départemental de la Bergère  
Source : www.apur.org

# Dynamiques et projets territoriaux

Parc départemental de la Bergère  
Un territoire urbain en pleine mutation

50 25 0 50 Mètres



Légende

**Bâti à déconstruire**  
Crèche départemental  
Garage départemental  
Bâti G et H

**Opérations définies**  
Sipperec \_ livraison 2021  
Collège des coquetiers \_

**Opérations à définir (délai/usage)**  
Future crèche  
Baignade  
Ancien tribunal



# Le plan Canopée

- Un engagement fort du département à protéger, préserver et valoriser son patrimoine boisé

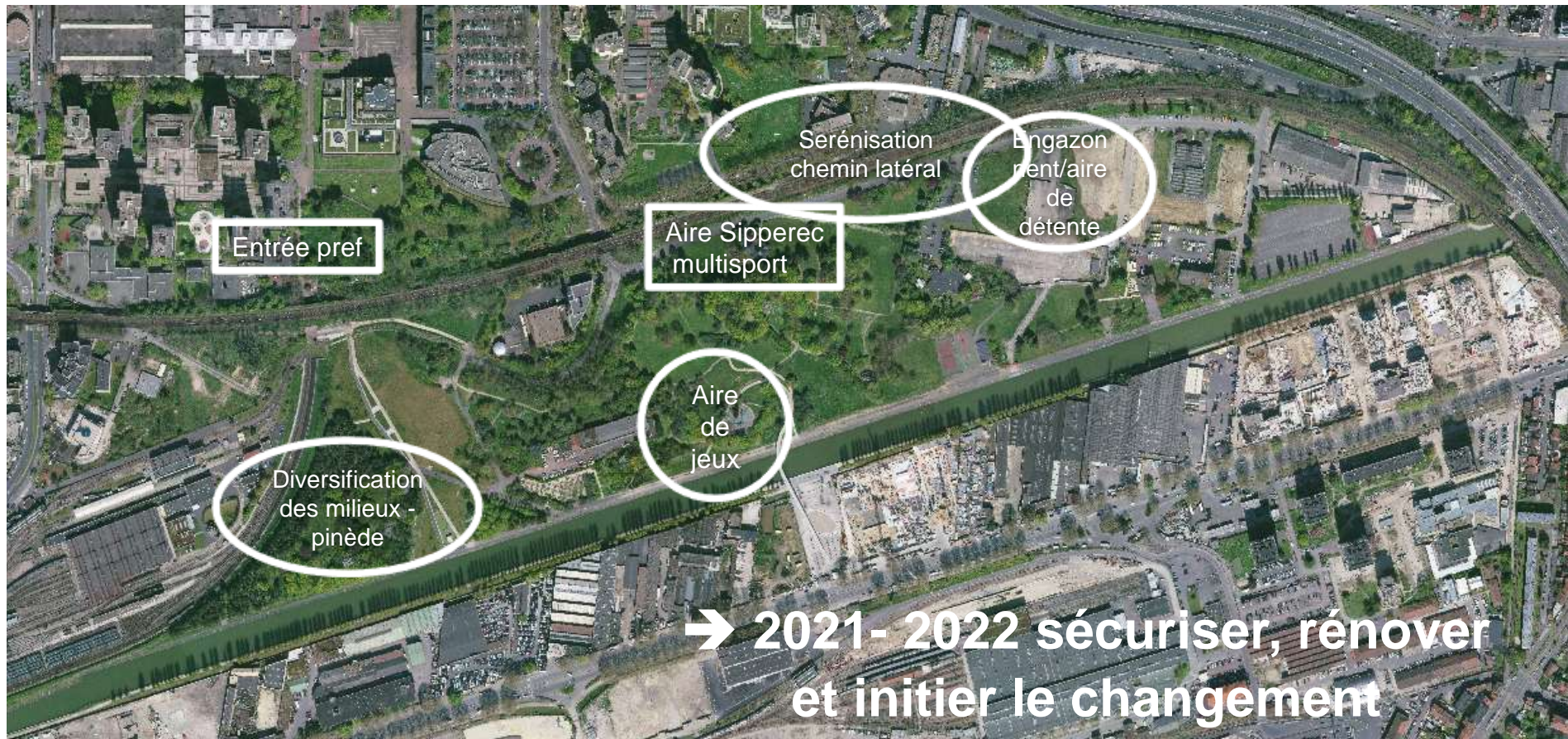


# Un projet revu pour mieux préserver la nature

- ✓ Préservation de notre patrimoine arboré :
  - ✓ >50% dans le projet initial
  - ✓ < 5 % dans le nouveau projet (ponctuels pour les aménagements ou pour la gestion des boisements)
- ✓ Valorisation et protection arbres des plus beaux arbres sur le parc (cèdres, ginkgo, chênes, frênes, pins, sophora)
- ✓ Plantations de nouveaux sujets
- ✓ Une topographie créant moins de volumes sur le parc et un moindre remaniement de terres
- ✓ Moins de perturbation des milieux

# Une ambition réaffirmée

Un projet d'aménagement en deux phases



# Une ambition réaffirmée

Un projet d'aménagement en deux phases



→ 2022-2025 diversifier encore plus les usages et améliorer l'insertion urbaine du parc

# Une déclinaison en 5 objectifs

---

- Objectif 1 : diversifier les usages, un parc animé et sportif
- Objectif 2 : Diversifier les ambiances, Aménager des lieux de convivialité
- Objectif 3 : Un parc écologique et paysager ouvert sur le canal
- Objectif 4 : Un parc intégré à la ville, avec des équipements publics rénovés
- Objectif 5 : Un parc pacifié, sécurisé et confortable



---

# Objectif 1

## Diversifier les usages, un parc animé et sportif

# Renouveler l'aire de jeux de la passerelle

Livraison  
mai 2021



- De nouveaux jeux pour toutes les tranches d'âges, adaptés au handicap
- Plus arborée et mieux équipée pour les accompagnateurs

# Aménager une aire multisport



Concertation cet été sur  
le choix des  
équipements



Réinvestissement de la dalle Sipperec par un espace de jeux multisports  
Exemple avec un terrain de basket



Aménagement d'un espace pédagogique autour de  
la sécurité/signalétique routière au parc de Sausset

# Aménager une 2<sup>nd</sup> aire de jeux

Concertation cet été  
sur le choix des  
équipements

Livraison  
2024



Aire de jeux 100% inclusive « Les Fleurs de Tohannic » à Vannes



Aire de brumisation « Jardin des sens » - Parc G.Valbon

- ➔ Lieu à définir
- ➔ à destination des tout-petits ?
- ➔ Ilot de fraîcheur ? Jeux d'eau ?
- ➔ Aire de jeux tous âges ?

# Aménagement d'une baignade écologique

Livraison  
Mai 2024



- ▶ Création d'un site de Baignade Ecologique
- ▶ Localisé le long du canal, à l'est du Parc, à proximité de la Maison du Parc.
- ▶ Ouverture d'un équipement public à l'air libre, réel lieu de vie intégré dans le Parc.

# Aménagement d'une baignade écologique

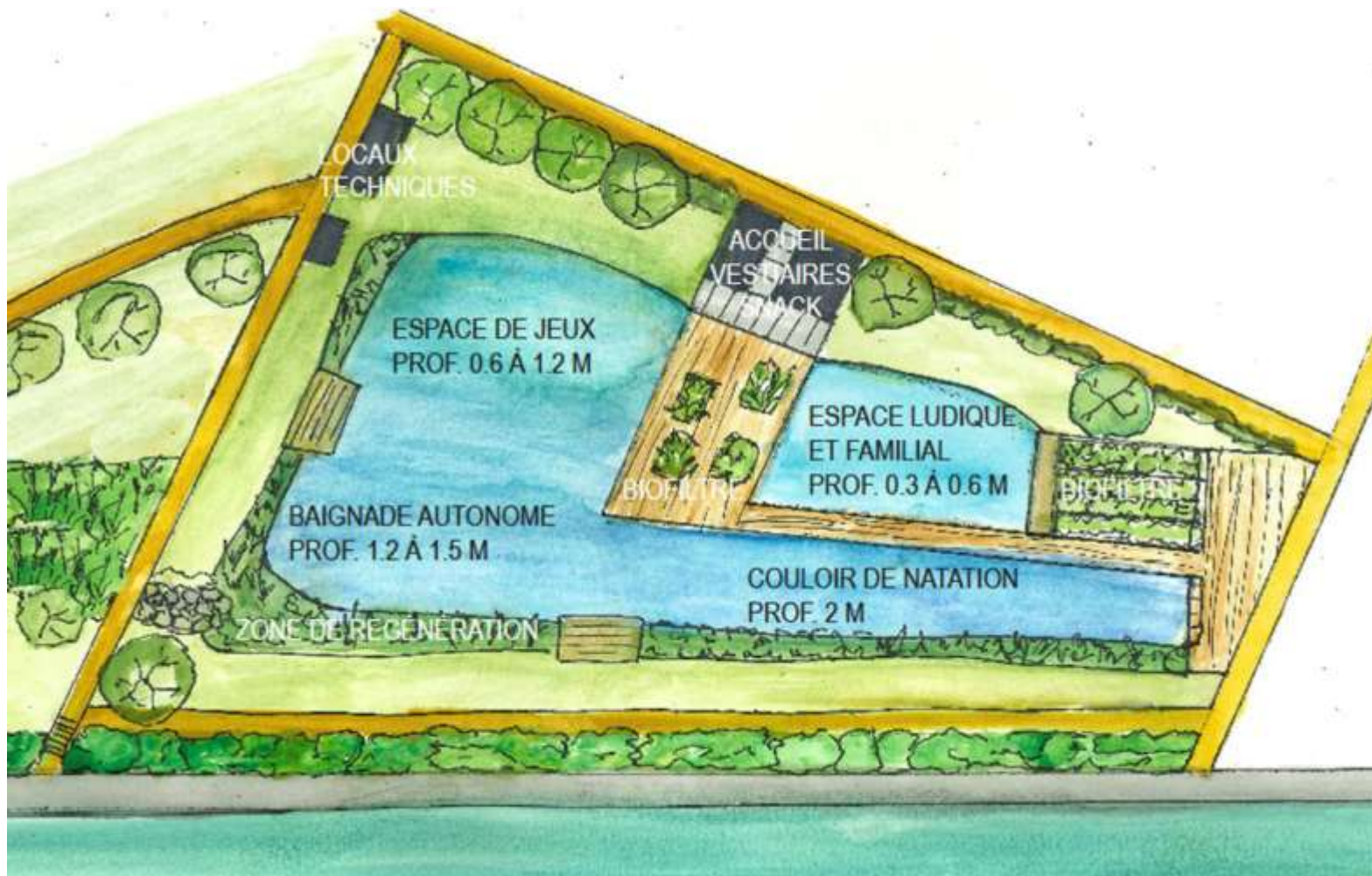
- ▶ Création d'une baignade écologique de 4500 m<sup>2</sup>
  - Point fort pour l'attractivité du Parc avec la création d'un lieu de rencontre autour d'un îlot de fraîcheur.
  - Revalorisation de la Maison du Parc en mettant en commun les seuils du projet avec l'équipement existant.
  - Offrir un équipement public saisonnier, espace de mixité sociale et diversifiant l'offre ludique du quartier.
  - Proposer un parcours pédagogique lié aux fonctionnalités écologiques de la baignade, permettant l'observation des milieux floristiques et faunistiques.
  - Contribuer au renforcement des trames vertes et bleues en proposant un aménagement favorable à la biodiversité et respectueux des milieux existants.

# Aménagement d'une baignade écologique

## ► Création d'une zone baignade

- Objectif d'une FMI de 450 personnes (fréquentation maximale instantanée), et d'une FMJ (fréquentation maximale journalière ) de 900 personnes.
- Baignade comportant un bâtiment d'accueil et des zones de plage
- Repose sur un fonctionnement naturel :
  - Un prélèvement d'eau de surface (eau du canal).
  - Un traitement « biologique » par biofiltres et jardins filtrants

# Aménagement d'une baignade écologique



# Aménagement d'une baignade écologique



# Aménagement d'une baignade écologique



# Aménagement d'une baignade écologique



# Aménagement d'une baignade écologique

## ► Hors saison





---

**Objectif 2 :**

**Diversifier les ambiances**

**Aménager des lieux de convivialité**

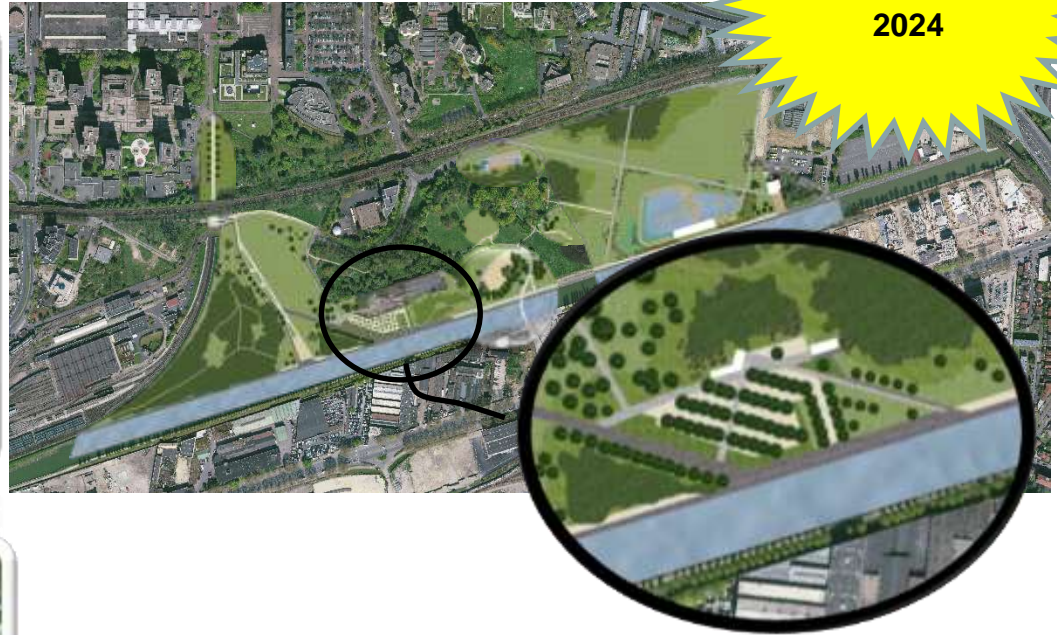
# Aménager une aire de convivialité au droit du canal

Concertation cet été

Livraison  
2024



Terrasse - forteresse St John à Bois le Duc aux Pays-Bas



Espace de pique-nique – Parc du Sausset

- Investir la zone du garage/pergola
- Offrir des vues sur le canal
- Créer un espace de détente/pique-nique
- Proposer une offre de service (petite restauration, espaces de location)
- Lieu de partage et rencontre pour l'été du canal

# Aménager des grandes aires de détente et de promenade

Livraison  
2024



- ✓ Offrir un large espace de pelouse et amorcer les plantations et les boisements
- ✓ Recréer des voies de promenade lisibles, accessibles et agréables

Exemple de la grande Traverse au parc Jean-Moulin – Les Guilands

# Elargir le partenariat associatif

Dès cet  
été



- ✓ Développer le partenariat autour de l'économie sociale et solidaire : ateliers santé de cuisine nutrition, de cuisine anti-gaspi, réemploi...
- ✓ Renforcer les actions de l'éducation à l'environnement et populaire : Compostage, rallyes nature, fête populaire de l'eau, constructions...
- ✓ Renforcer les activités sportives (JO 2024)
- ✓ Développer les actions culturelles : concerts, lecture, BD, cinéma en plein air
- ✓ Elargir à tous les publics : familles, ados, personnes handicapées, personnes âgées



---

**Objectif 3 :**  
**Un parc écologique et paysager  
ouvert sur le canal**

# Valoriser les boisements existants

- ✓ Engager un travail d'éclaircie et de sélection dans les boisements diversifiés avec régénération naturelle
- ✓ Planter/semer dans les boisements mono-spécifiques et sans régénération naturelle
- ✓ Amorcer la replantation d'arbres isolés



**Un chantier au long court par phases pour éviter une neutralisation trop importante des espaces**

# Favoriser la biodiversité, protéger et recréer des habitats

À partir de  
2022



- ✓ Maintenir et recréer des zones de friche, des lisières et ourlets herbacés
- ✓ Créer des zones humides : zone baignade, récupération des eaux pluviales, création de fossés, mares
- ✓ Diversifier les essences, les strates et les palettes végétales
- ✓ Créer des habitats de type nichoirs sur les nouveaux aménagements

# Pacifier les espaces et éclaircir les milieux

En cours

- ✓ Porter une plus grande attention aux espaces fermés
- ✓ Ouvrir des perspectives
- ✓ Créer des axes structurants



Ouvrir des vues  
ouvertes vers le canal



---

## Objectif 4 :

**Un parc intégré à la ville, avec des équipements publics rénovés**

# Des entrées et liaisons à valoriser

Livraison  
2023/2025

- Faire de l'entrée « métro – préfecture », une entrée visible depuis la rue du chemin vert, confortable et rassurante
- Créer une continuité de cheminement sécurisée du parc vers le pôle gare



- Aménager l'entrée « Youri Gagarine – passerelle Pierre Simon Girard »



Escaliers et toboggans au Golden Gate Park à San Francisco en Californie



Escaliers peints à Berlin en Allemagne

# Construction du collège des Coquetiers

Livraison  
2023



Perspectives © Yann Terrier et Maximilien Louguet - Agence Engasser et associés architecte

- Un collège 700 élèves
- Un pôle collège ouvert :  
plateau sportif couvert,  
piste d'athlétisme,  
espace parents, espace  
culturel
- Une nouvelle entrée de  
2 000 m<sup>2</sup> parc paysagée

# Reconstruction de la crèche de la Bergère

Livraison  
2024



- Une crèche 60 berceaux
- Implantée à proximité de l'entrée Vaillant Couturier et du canal
- Une crèche écologique et incluse dans le parc



Crèche écologique d'Aléria en Corse



---

**Objectif 5 :**  
**Un parc pacifié, sécurisé et  
confortable**

# Améliorer la sécurité sur le parc

- Mettre en place de la vidéo verbalisation aux endroits les plus sensibles pour limiter les actes d'incivilités
- Améliorer l'éclairage tout en limitant la gêne pour la faune
- Permettre la cohabitation entre tous les usages : vélos/piétons/sportifs

Dès 2022



# Installer du mobilier confortable

Dès 2021



Des implantations par phases



---

# Les grandes étapes du projet

# Des ateliers de concertation

Cet été

- ✓ **Des ateliers pendant la Haute saison pour co-construire :**
  - L'aire multisport
  - La 2<sup>nd</sup> aire de jeux
  - L'aire de convivialité
  - Travailler autour de chantiers participatifs
- ✓ **Ouverts à toutes et à tous**



# Les moments forts de la rénovation

**Un projet de rénovation et d'extension (+2ha) qui commence aujourd'hui et se déploie jusqu'en 2025**

- ✓ **En 2021 : des nouveaux équipements pour diversifier les usages,**
  - ✓ Aire de jeux de la passerelle
  - ✓ Aire multisport
- ✓ **En 2022 : le renforcement de la gestion écologique pour améliorer la qualité des milieux**
  - ✓ Gestion du boisement
  - ✓ Nouveaux milieux prairiaux
- ✓ **En 2023 : l'arrivée d'un équipement phare**
  - ✓ Inauguration du collège
  - ✓ L'entrée Préfecture
- ✓ **En 2024 : la baignade accompagnée de l'extension du parc**
  - ✓ la baignade
  - ✓ La création de vastes zones de détente et structuration des voies
  - ✓ La crèche
  - ✓ 2<sup>nde</sup> aire de jeux près de la baignade
  - ✓ Aire plus conviviale à la « pergola »
- ✓ **En 2024/25 : Les entrées Vaillant Couturier et Gagarine rénovées**
- ✓ **Au fil du projet : changement de mobiliers**

# Le Budget de réaménagement du parc

---

- ▶ TOTAL : 13 M€ dont :
  - ▶ Parc 6 M€
  - ▶ Espace baignade naturelle : 7 M€
  
- ▶ Hors collège, crèche, ...



---

**Merci pour votre attention**